



# *Funcionalidad y Psicopatología en la intervención terapéutica*

Presentado por: Lcdo. Juan Carlos Gómez Yanez  
Psicólogo F.V.P. 14.369 y Psicoterapeuta Gestalt

# Mapa de Ruta

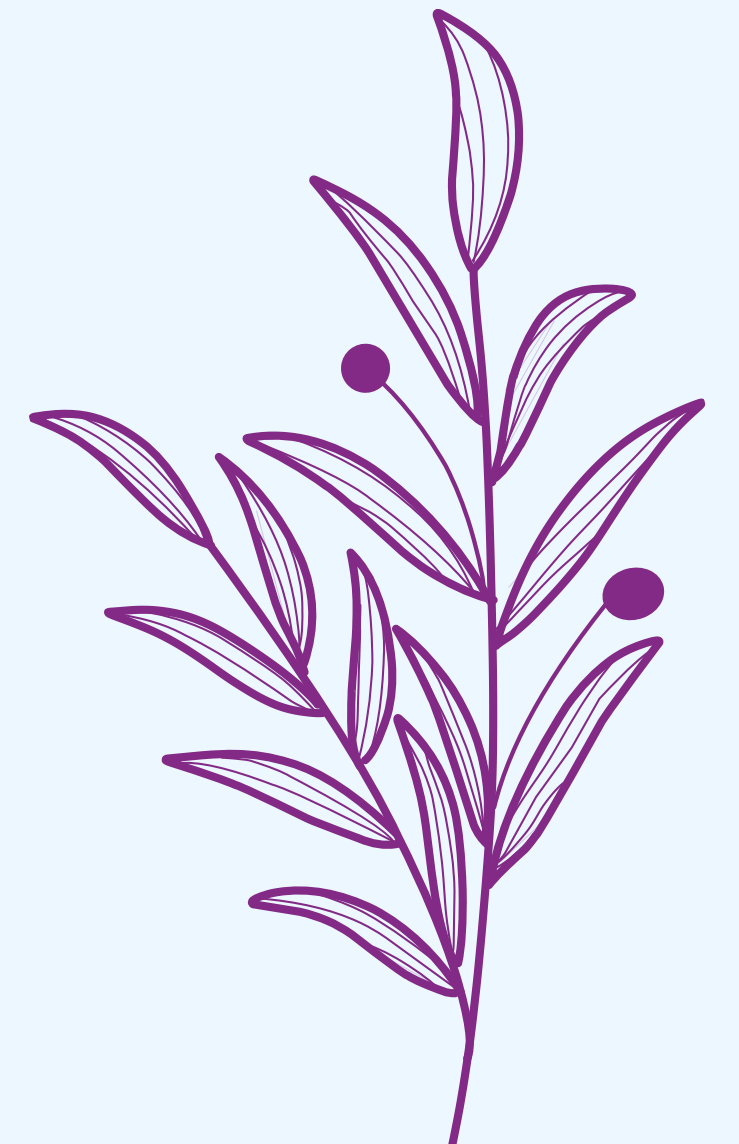
- ✦ Presentación del tema
- ✦ Ideas preliminares
- ✦ El valor de la Experiencia
- ✦ Actividad
- ✦ Tipos de Experiencia
- ✦ Actividad
- ✦ La Tercera parte como constitutiva de la relación
- ✦ Conversatorio



# Presentación



Las experiencias, han sido en la historia de la humanidad, la base de todo tipo de contacto e interacción con lo que nos rodea, son las que nos permiten sentir, recordar, emocionarnos, reflexionar..



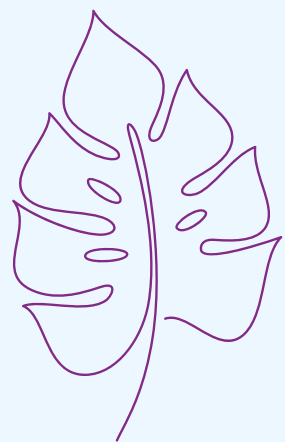
**Psiconectando**  
Centro de Especialidades en Salud Mental

# Presentación

...sin embargo, vivimos en un mundo actualmente indiferenciado en muchos sentidos, y uno de ellos es, la poca distinción entre la experiencia sana y la llamada patológica o del sufrimiento.



# Ideas preliminares



## Sensaciones:

Nos permiten experimentar el entorno a través de nuestros sentidos.



## Emociones:

Respuestas afectivas que experimentamos ante ciertos estímulos

# Ideas preliminares



## Pensamientos:

Procesos cognitivos que nos permiten procesar información, razonar y tomar decisiones.

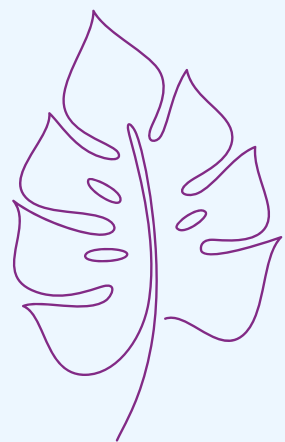


## Percepciones:

Interpretaciones que hacemos de los estímulos que recibimos, y que está influenciada por nuestras experiencias pasadas, valores o creencias.



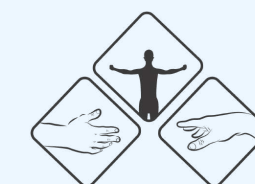
# Ideas preliminares



Gestalt:

Figura - experiencia de vida.

En Terapia, consiste en apoyar al paciente para que viva y sienta la realidad.



# El valor de la Experiencia

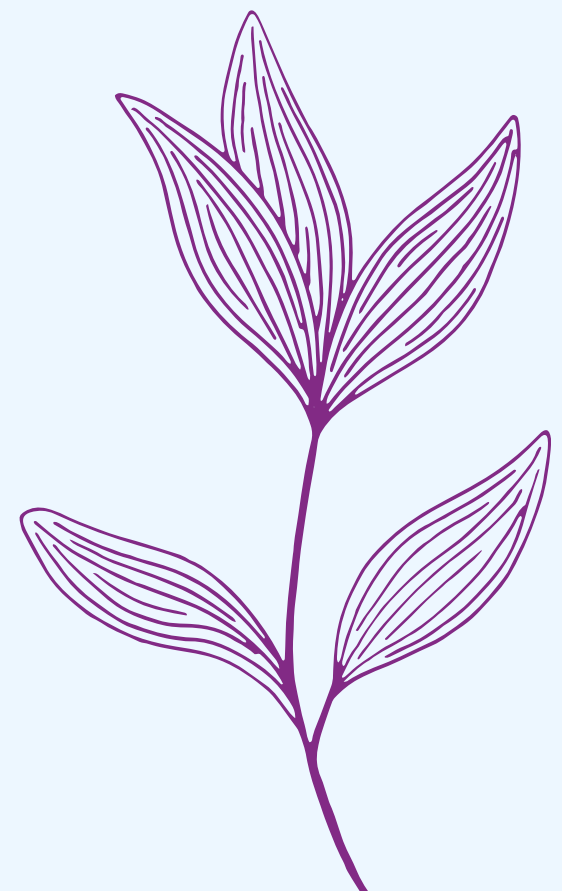


**Toda experiencia necesita ser  
tratada con valor**

**«psico», «patho-», «logía»**



**Psiconectando**  
Centro de Especialidades en Salud Mental





# El valor de la Experiencia

“Es el sufrimiento de la respiración que estimula el sufrimiento del cuerpo viviente estimulado”

(Francesetti, 2013, p.75).



# El valor de la Experiencia



**La vida de un organismo se da porque tiene contacto intencional con su entorno, la vida es contacto, y en ese contacto o interacción, pueden aparecer los fenómenos psicopatológicos.**



# El valor de la Experiencia

La experiencia entonces, no pertenece estrictamente solo al organismo, ni tampoco solo al entorno, más bien surge en medio, en la frontera de contacto.



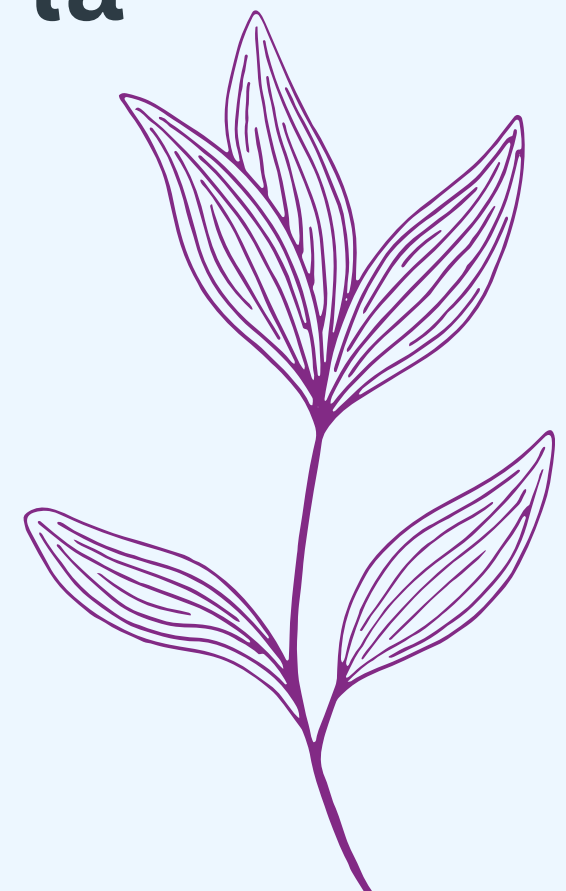
# El valor de la Experiencia



**Por ello, la pregunta que nos lleva a la Terapia, no es: ¿es el sujeto el que sufre?, sino más bien ¿es la relación la que sufre?**



**Psiconectando**  
Centro de Especialidades en Salud Mental



# El valor de la Experiencia

***“Los síntomas son  
límites de contacto”***



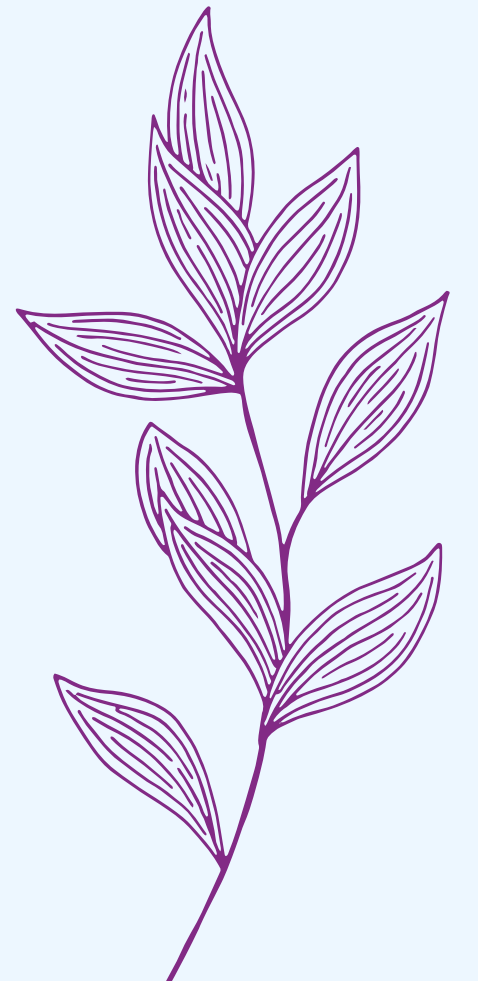
**Psiconectando**  
Centro de Especialidades en Salud Mental



# Actividad



## LA FRONTERA DE CONTACTO



# Tipos de Experiencia

## EXPERIENCIA SANA, PSICÓTICA Y NEURÓTICA

1

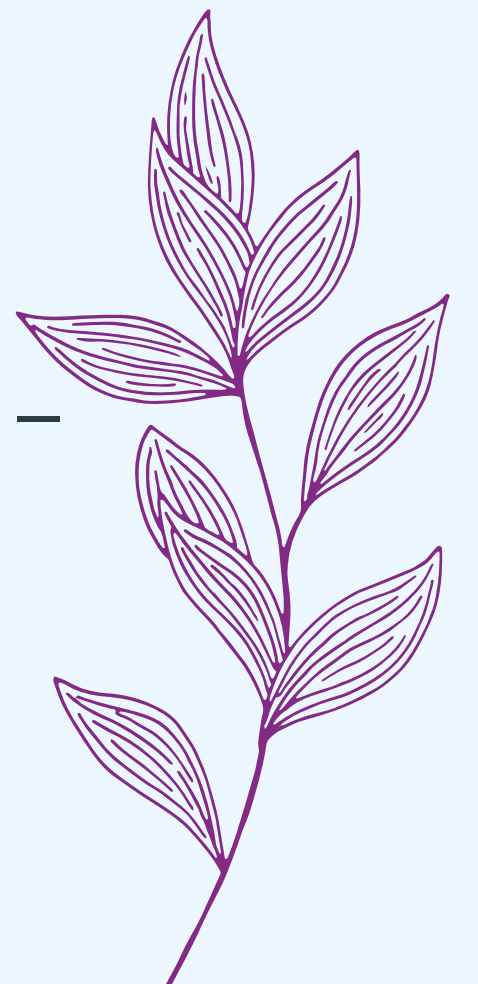
### PRIMERA NOTA:

no definimos a la gente,  
sino a un modo de  
experienciar en el aquí y  
ahora, en la situación  
presente.

2

### SEGUNDA NOTA:

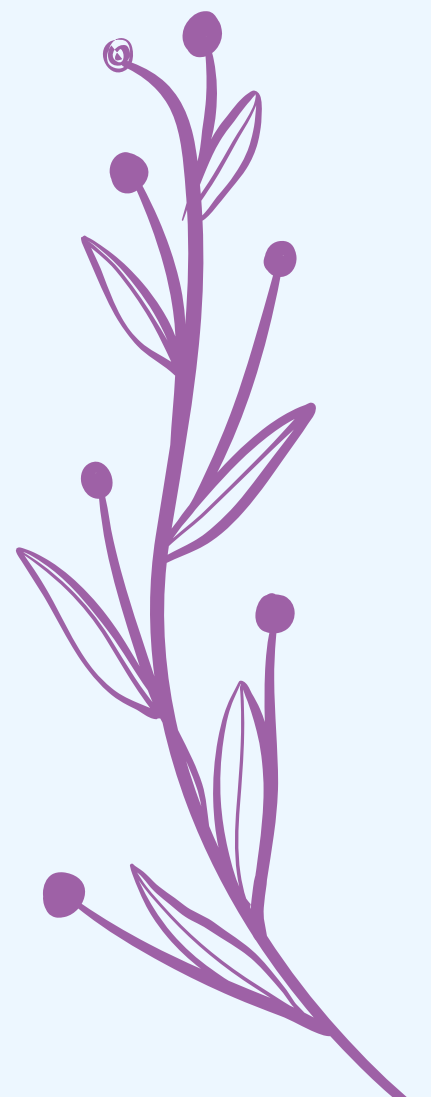
Este tipo de experiencia –  
sana, neurótica,  
psicótica– es siempre  
co-creada.



# Experiencias Sanas

## Características

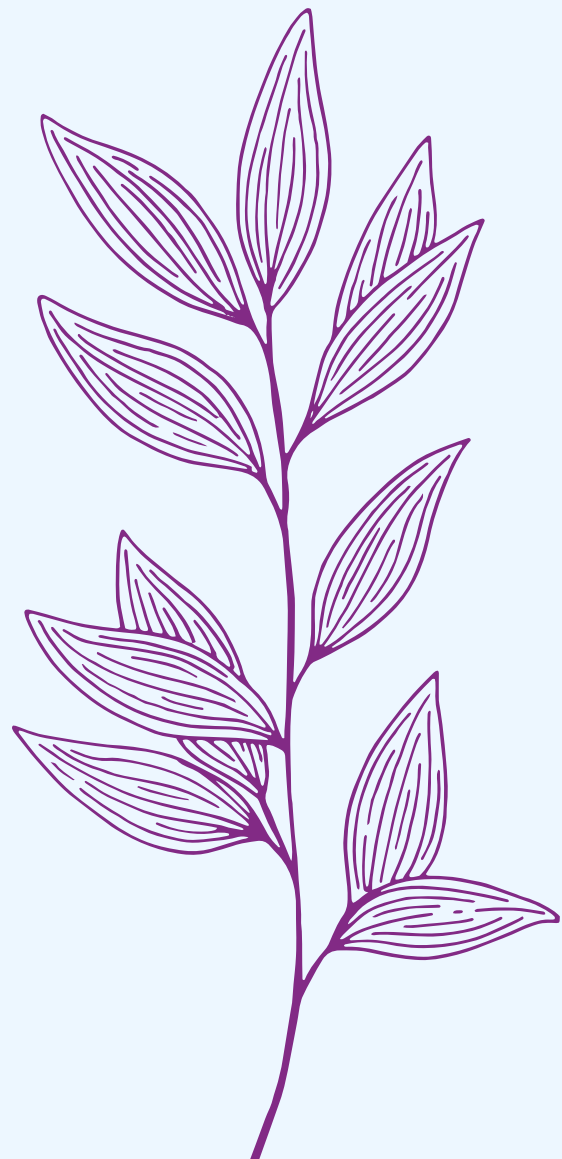
- Única
- Nutritiva.
- Un Ground o Campo Común





# Las Experiencias Neuróticas

- El contacto con la novedad en la frontera de contacto es atenuado.
  - La experiencia neurótica no es única, sino estereotipada (que se repite sin variación), y no nutritiva, ya que no es un encuentro pleno con la novedad para ser asimilada.



# Las Experiencias Psicóticas

- se perturba la experiencia sana común (tiempo, espacio y fronteras), es decir, el ground – piso o campo común, se ha perdido.



# Las Experiencias Psicóticas

- Las fronteras que separan y conectan al sujeto y al mundo están perturbadas, ocasionando una pérdida de diferenciación, como “la gente puede leer mis pensamientos” o “me siento a mí mismo alejado de los otros, sin ninguna conexión o sin futuro”.

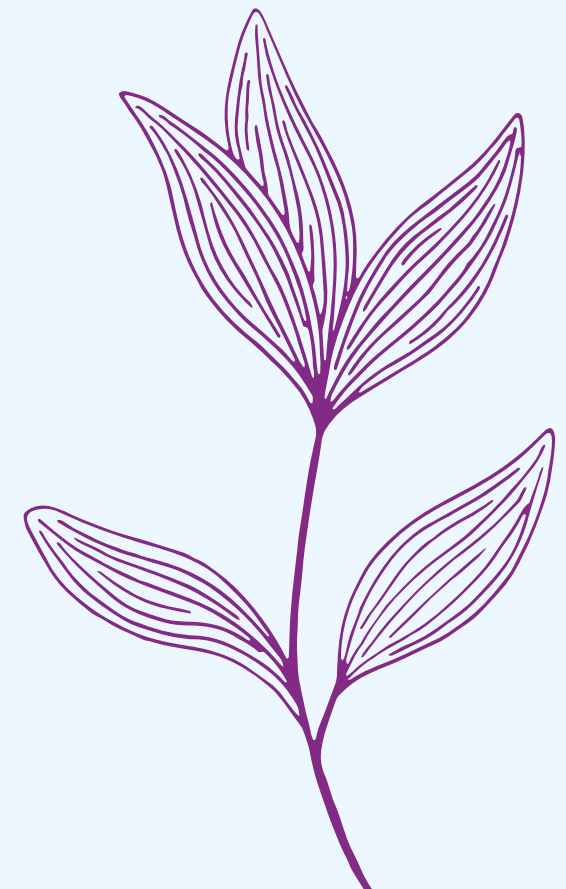


# Las interrupciones del contacto



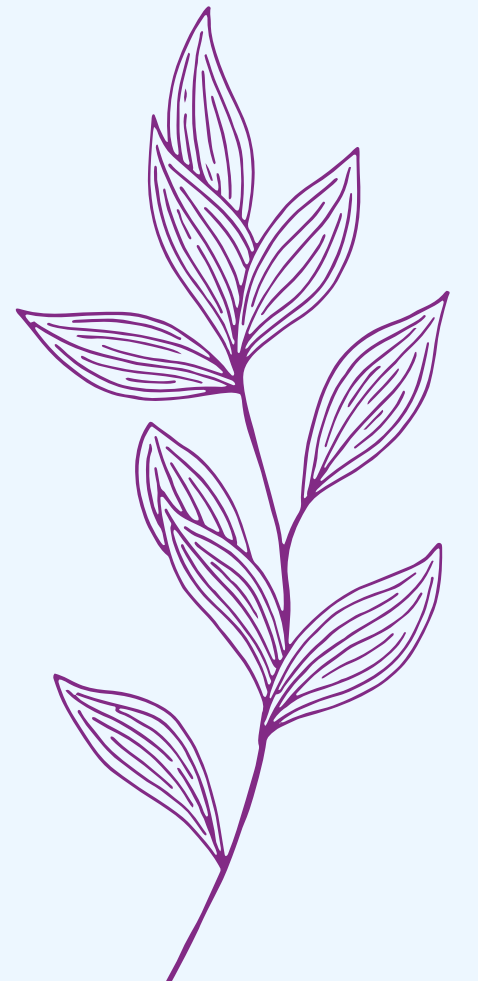
las interrupciones del contacto que vuelven patológica una experiencia son:

- 1. El sufrimiento de nuestra experiencia co-construida.**
- 2. Las limitaciones de nuestro contacto presente.**
- 3. El grado de nuestra ausencia en dicho contacto.**



# Actividad

## ROLE PLAY

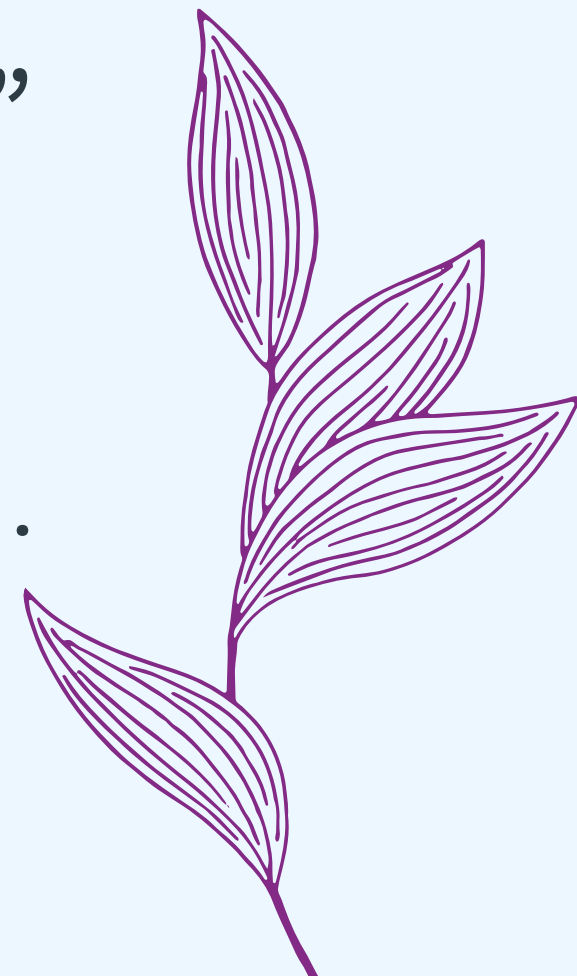


# La Tercera parte como constitutiva de la relación



*“Una relación nunca consiste exclusivamente en dos personas; siempre hay una tercera parte”*

(Spagnuolo Lobb y Salonia, 1986).



# La Tercera parte como constitutiva de la relación



No es solo el paciente quien «necesita» cambiar, a menudo es la familia y/o el contexto social lo que está «enfermo».



# La Tercera parte como constitutiva de la relación



En muchos casos, el trabajo terapéutico consiste en construir un ground que nunca se había creado antes..





# CONCLUSIÓN:



“La psicopatología entonces, es un fenómeno co-creado del campo que representa un único ajuste creativo en una situación difícil. Cuando se vuelve fijo, deja de servir a las necesidades del individuo y a su entorno, y estrecha el espectro de potencialidades del individuo”

(Francesetti, 2013, p.89).



# CONVERSATORIO



“El dolor no es otra cosa que la sorpresa de no conocernos entre nosotros”

*(Alda Merini)*



# Referencias Bibliográficas:



Francesetti, G., Gecele, M., y Roubal, J. (2013). *Terapia Gestalt en la práctica clínica. De la psicopatología a la estética del contacto*. Traducción Vázquez, C. Editorial: Asociación Cultural Los Libros del CTP. Madrid, España.



Gracias

